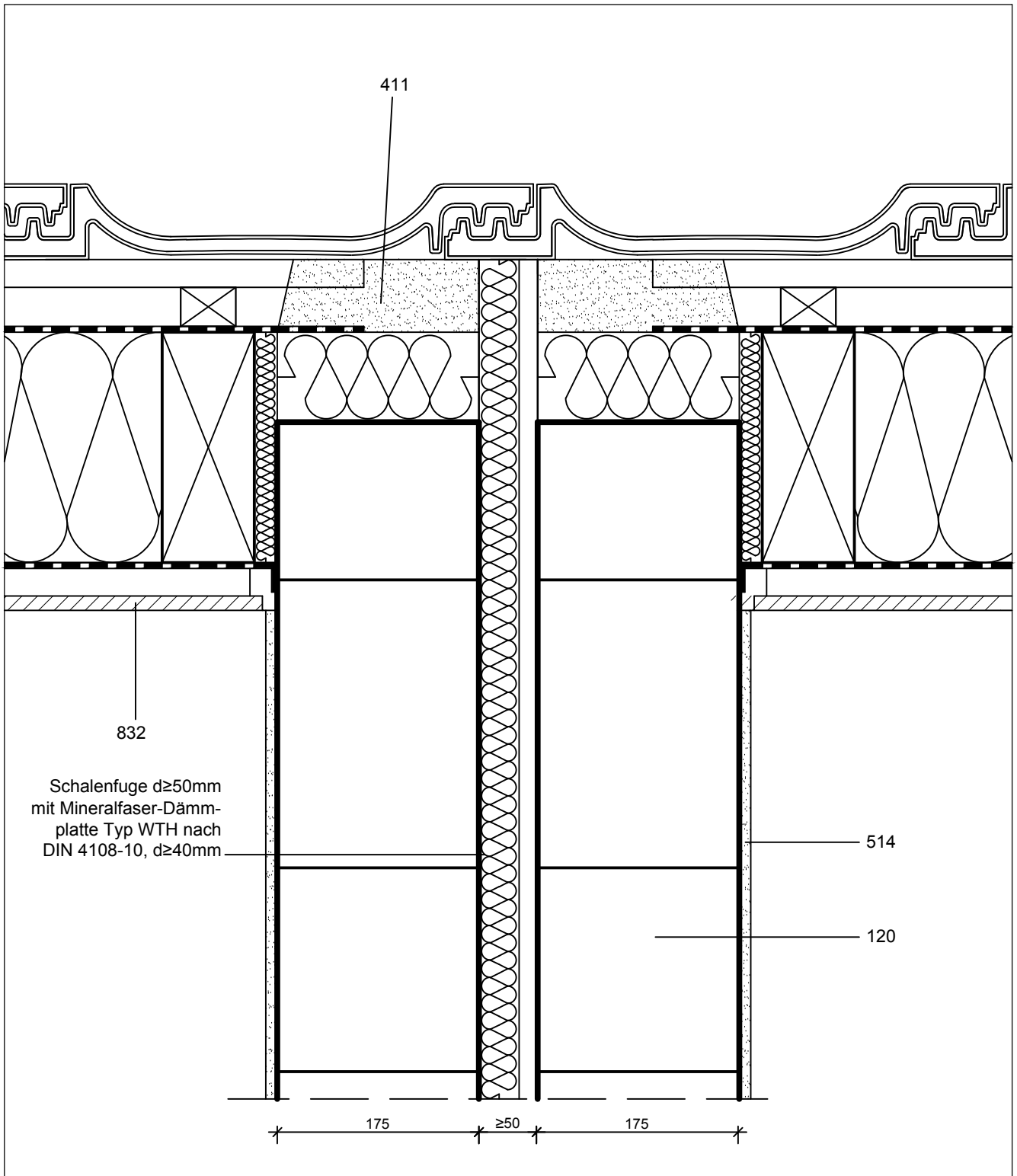


# Zweischalige Haustrennwände aus H+H Porenbeton

Detail 19.01.V.04.a



## Dachanschluss



### LEGENDE

120 H+H Planstein  
514 Innenputz

411 Leichtmauermörtel  
832 Gipskarton-/Gipsfaserplatten

M 1 : 5

Bemaßungen sind nur beispielhaft und können variieren.

H+H Details sollen den Stand der Technik zum Zeitpunkt der Erstellung abbilden. Erstellungsdatum: s. Detail JJ.MM.IV.00.01

Die Weiterverwendung dieses Details liegt ausschließlich in der Verantwortung des Objektplaners.

Dimensionierung aller Bauteile gem. Statik und Wärmeschutz.