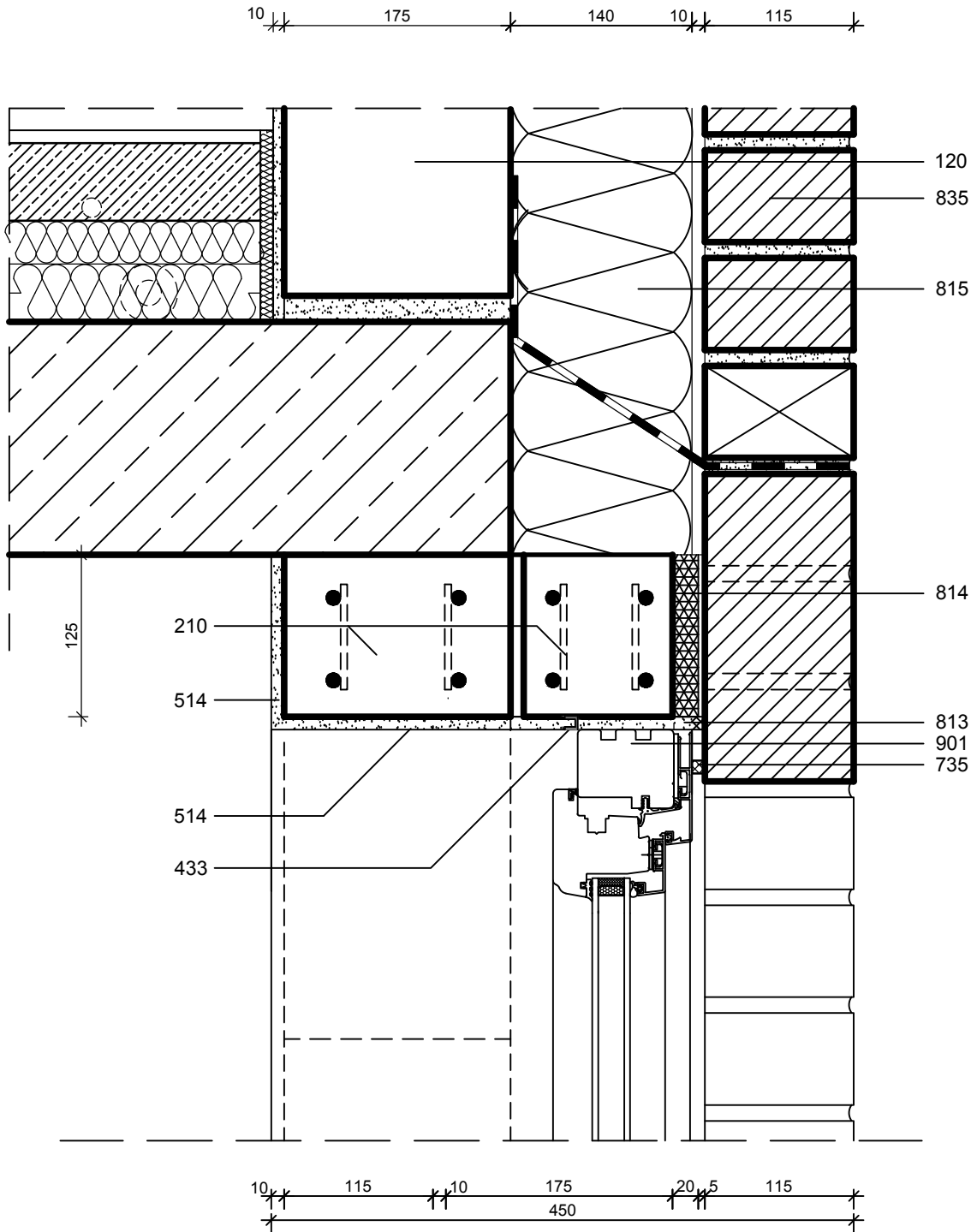


Zweischalige Außenwände mit H+H Porenbeton



Detail 19.01.II.09.a

Fenstersturz h = 125 mm



LEGENDE

120 H + H Planstein
 433 Anputzleiste
 735 Kompriband
 814 Hartschaum
 835 Vormauerziegel (z.B.NF)

210 Flachsturz
 514 Innenputz
 813 Ortschaum
 815 Kerndämmung
 901 Fensterprofil, systemabhängig

M 1 : 5

Bemaßungen sind nur beispielhaft und können variieren.

H+H Details sollen den Stand der Technik zum Zeitpunkt der Erstellung abbilden. Erstellungsdatum: s. Detail JJ.MM.IV.00.01

Die Weiterverwendung dieses Details liegt ausschließlich in der Verantwortung des Objektplaners.