

H+H Lösungen für wirtschaftliches Bauen

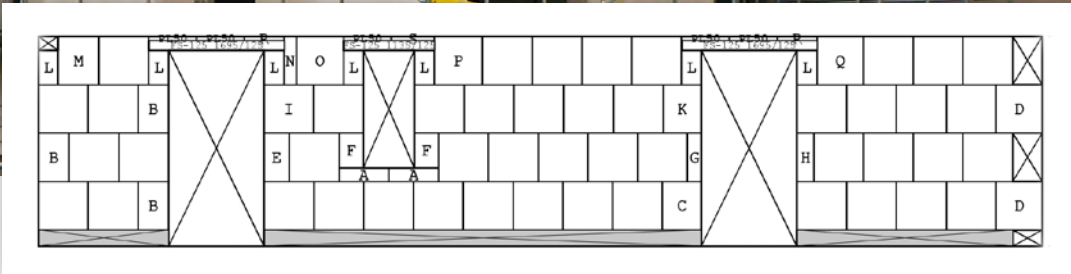
Eine zeitsparende Bauweise mit dem H+H Multielement Plus

Bauen mit monolithischen Porenbetonwänden ist kostengünstiger Mauerwerksbau. Es werden mehrere Funktionen wie Tragkonstruktion, Wärme-, Schall- und Brandschutz abgedeckt. Es können flexibel alle individuellen Grundriss- bzw. Fassadenlösungen dargestellt werden.

Noch wirtschaftlicher gebaut wird mit dem vorkonfektionierten H+H Multielement Plus durch die zusätzliche Verkürzung und Optimierung von Arbeitsabläufen.

Das großformatige H+H Multielement Plus reduziert die Arbeitszeit auf der Baustelle und somit die Gesamtkosten für ein Bauvorhaben

- Wirtschaftlichkeit durch Reduzierung der Bauzeiten
- Gestaltungsfreiraum in der Planung wird nicht eingeschränkt
- Ausführungssicherheit
- Geringere Arbeitsvorbereitung
- Hohe Kalkulationssicherheit
- Exakte Materialabrechnung



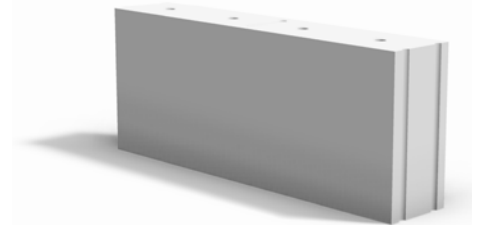
04-2018



Bauen mit Leichtigkeit

Technische Daten

Festigkeitsklasse	PPE2	PPE4			PPE6
Rohdichteklasse	0,35	0,50	0,55	0,60	0,65
Wärmeleitfähigkeit λ_R	0,09 W/mK	0,13 W/mK	0,14 W/mK	0,16 W/mK	0,18 W/mK
B = 175 mm	–	–	–	●	●
B = 240 mm	●	●	●	–	●
B = 300 mm	●	●	–	–	●
B = 365 mm	●	●	–	–	●
B = 425 mm	●	●	–	–	–
B = 480 mm	●	●	–	–	–
B = 500 mm	●	●	–	–	–



Das H+H Multielement Plus wird passgenau elementiert und für die Bauabschnitte konfektioniert. Eine hohe Produktivität wird durch die Sicherstellung eines kontinuierlichen Arbeitsflusses erreicht. Die Reihenfolge der Bauabschnitte (geschoss- und wandweise) wird zwischen Bauunternehmer und H+H abgestimmt.

In den Verlegeplänen ist die verarbeitungsoptimierte Positionierung der H+H Multielement Plus-Paletten ersichtlich. Ein Umräumen von Paletten auf der Baustelle entfällt.

Alle erforderlichen Elemente zum Höhen- und Längenausgleich, wie zum Beispiel H+H Flachstürze, U-Schalen,

Deckenrandsteine, Deckenranddämmschalung, sowie notwendiges Zubehör wie Dünnbettmörtel, Luftschicht- und Stumpfstoßanker werden auf dem Verlegeplan ausgewiesen und können auf die Baustelle geliefert werden.



Das H+H Multielement Plus wird mit einem Mini-Kran im 2-Mann-Team versetzt. Die Handhabung der Elemente wird so erleichtert und die Gesundheit der Verarbeiter geschont.

Mit einem Kranhub können 1,25 m laufendes Mauerwerk gesetzt werden. Das sind rund 0,8 m² bei einer Elementhöhe von 625 mm oder fast 1 m² (0,94 m²) bei einer Elementhöhe von 750 mm. Durch die großformatigen Elemente und den hohen Vorfertigungsgrad werden Lohnkosteneinsparungen bis zu 50% gegenüber konventionellem Mauerwerk erzielt.

Das H+H Multielement Plus ist die perfekte Lösung für alle Baustellen.

Als zusätzlichen Service vermittelt H+H, in Zusammenarbeit mit dem Unternehmen Mauertechnik Löberitz, Minikräne und Bandsägen. Diese können mit der Lieferung des H+H Multielement Plus auf die Baustelle geliefert werden.

Für weitere Informationen zum H+H Multielement Plus steht der Gebietsleiter oder der Verkaufsdienst gerne zur Verfügung.

www.HplusH.de/kontakt



Bauen mit Leichtigkeit

HplusH.de