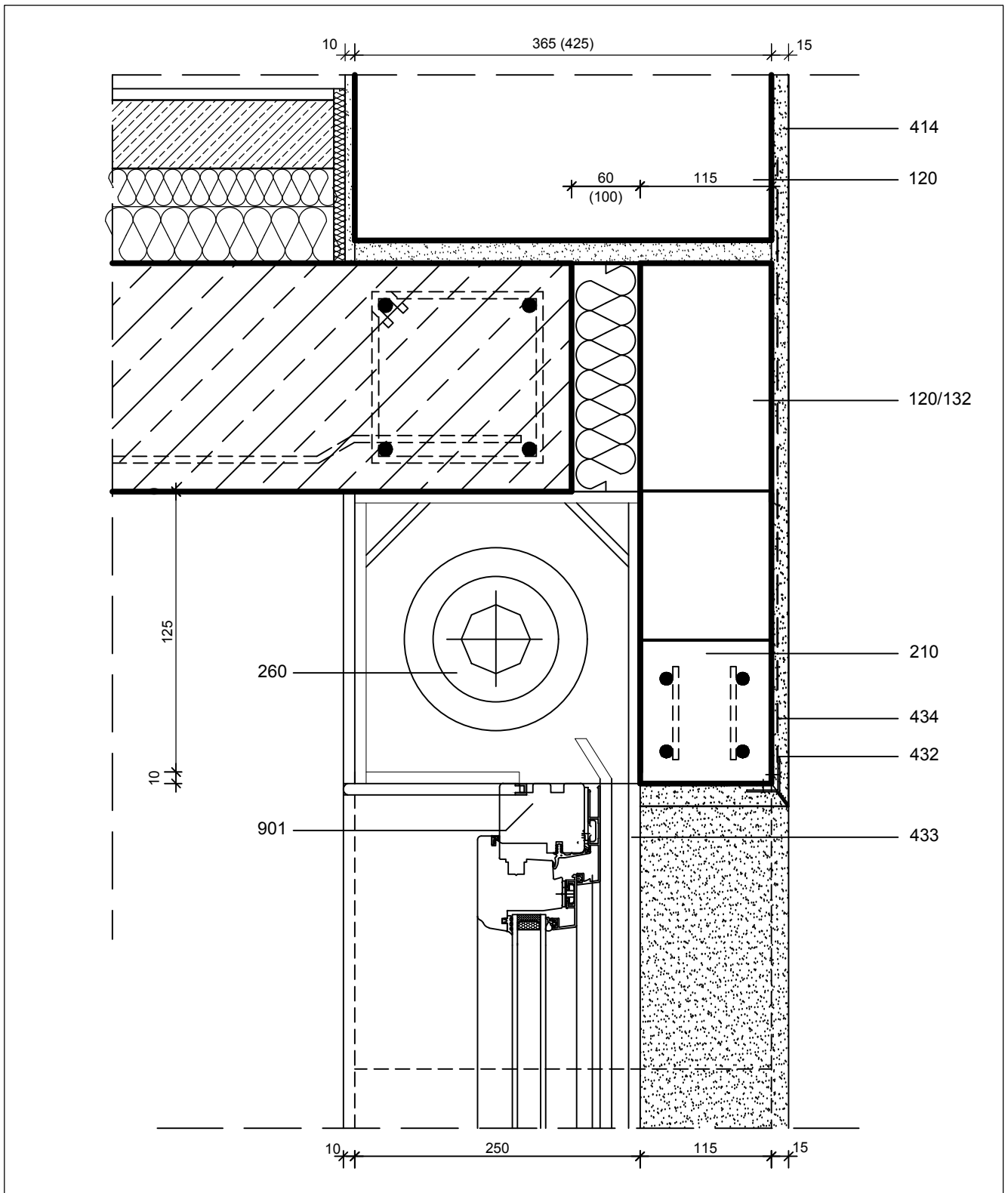


Einschalige Außenwände aus H+H Porenbeton

Detail 19.01.I.14.a



Fenstersturz mit Aufsatz-Rollladenkasten



LEGENDE

- 120 H+H Planstein
- 210 Flachsturz
- 414 Außenputz
- 433 Anputzleiste
- 514 Innenputz

- 132 Deckenrandstein
- 260 Rollladenkasten
- 432 Eckschiene
- 434 Putzarmierungsgewebe
- 901 Fensterprofile, systemspezifisch

M 1 : 5

Bemaßungen sind nur beispielhaft und können variieren.

H+H Details sollen den Stand der Technik zum Zeitpunkt der Erstellung abbilden. Erstellungsdatum: s. Detail JJ.MM.IV.00.01

Die Weiterverwendung dieses Details liegt ausschließlich in der Verantwortung des Objektplaners.

Dimensionierung aller Bauteile gem. Statik und Wärmeschutz.