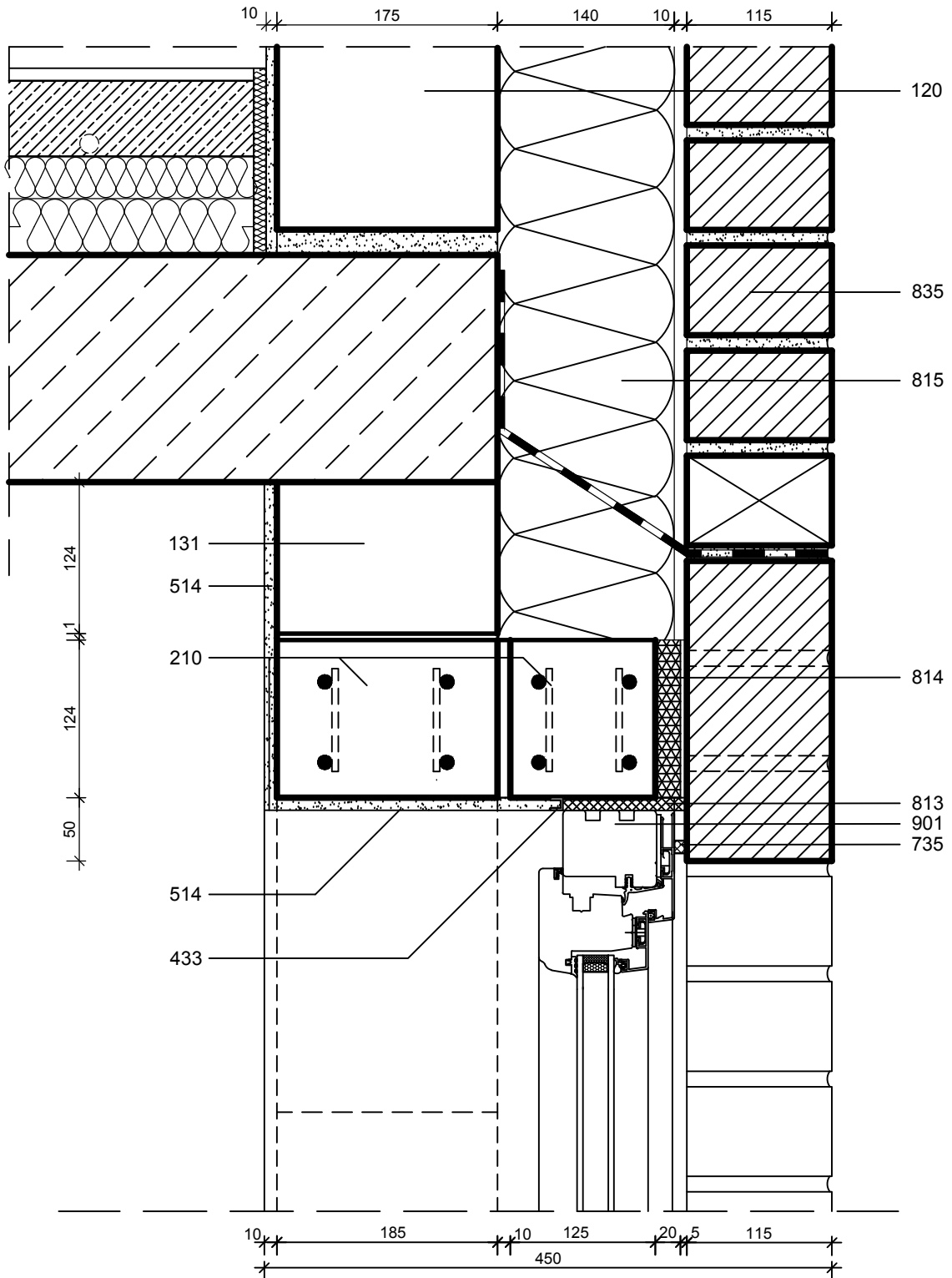


Zweischalige Außenwände mit H+H Porenbeton



Detail 19.01.II.08.a

Fenstersturz, h = 250 mm



LEGENDE

- 120 H + H Planstein
- 210 Flachsturz
- 514 Innenputz
- 813 Ortschaum
- 815 Kerndämmung
- 901 Fensterprofil, systemabhängig

- 131 Ausgleichsstein
- 433 Anputzleiste
- 735 Kompriband
- 814 Hartschaum
- 835 Vormauerziegel (z.B.NF)

M 1 : 5

Bemaßungen sind nur beispielhaft und können variieren.

H+H Details sollen den Stand der Technik zum Zeitpunkt der Erstellung abbilden. Erstellungsdatum: s. Detail JJ.MM.IV.00.01

Die Weiterverwendung dieses Details liegt ausschließlich in der Verantwortung des Objektplaners.