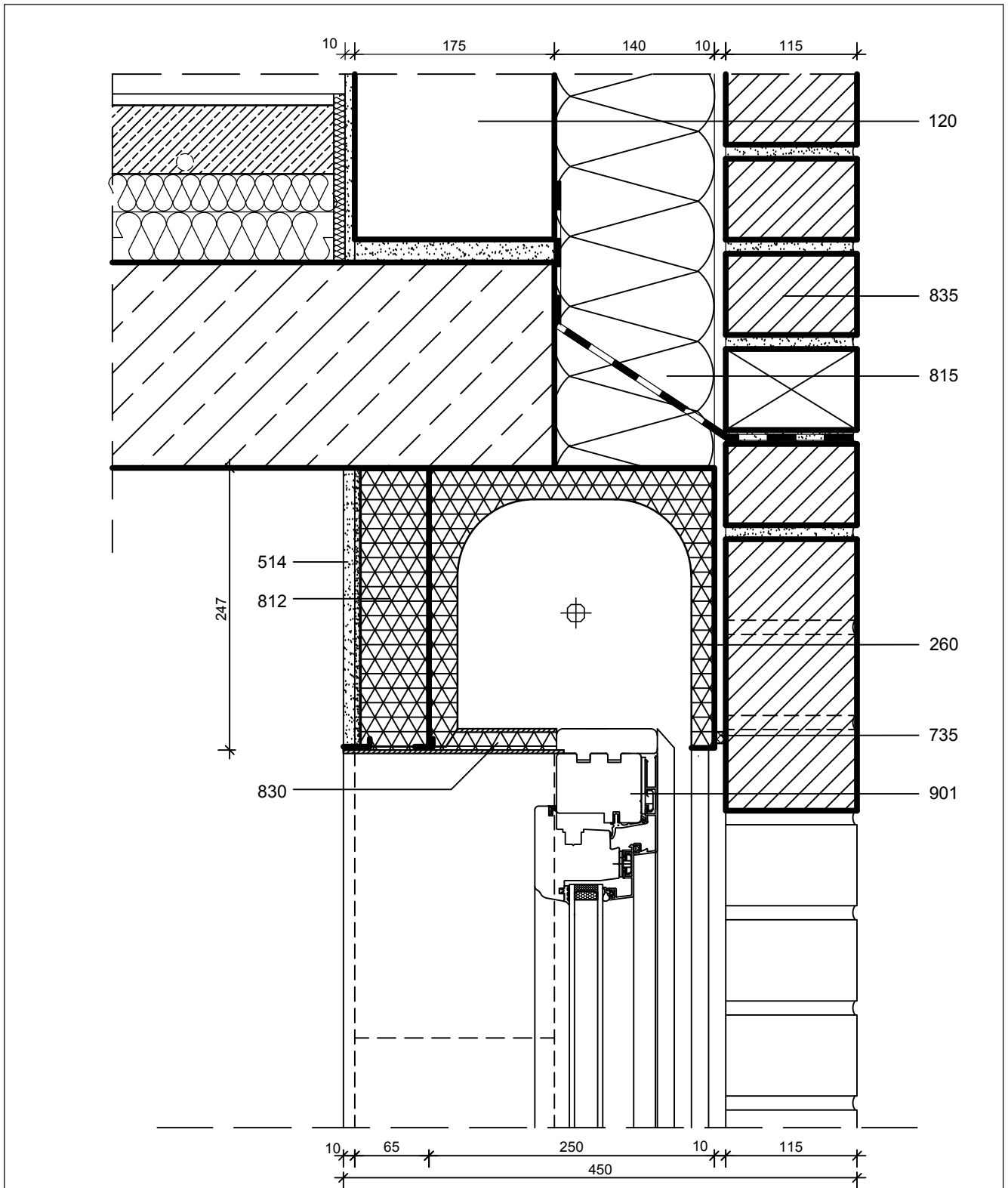


Zweischalige Außenwände mit H+H Porenbeton



Detail 19.01.II.10.a

Fenstersturz mit Aufsatz-Rollladenkasten



LEGENDE

M 1 : 5

- 120 H + H Planstein
- 514 Innenputz
- 812 Putzträgerplatte, Hartschaum
- 830 Revisionsdeckel
- 901 Fensterprofil, systemabhängig mit Rollladen-Führungsschiene

- 260 Rollladenkasten
- 735 Kompriband
- 815 Kerndämmung
- 835 Vormauerziegel (z.B.NF)

Bemaßungen sind nur beispielhaft und können variieren.

H+H Details sollen den Stand der Technik zum Zeitpunkt der Erstellung abbilden. Erstellungsdatum: s. Detail JJ.MM.IV.00.01

Die Weiterverwendung dieses Details liegt ausschließlich in der Verantwortung des Objektplaners.