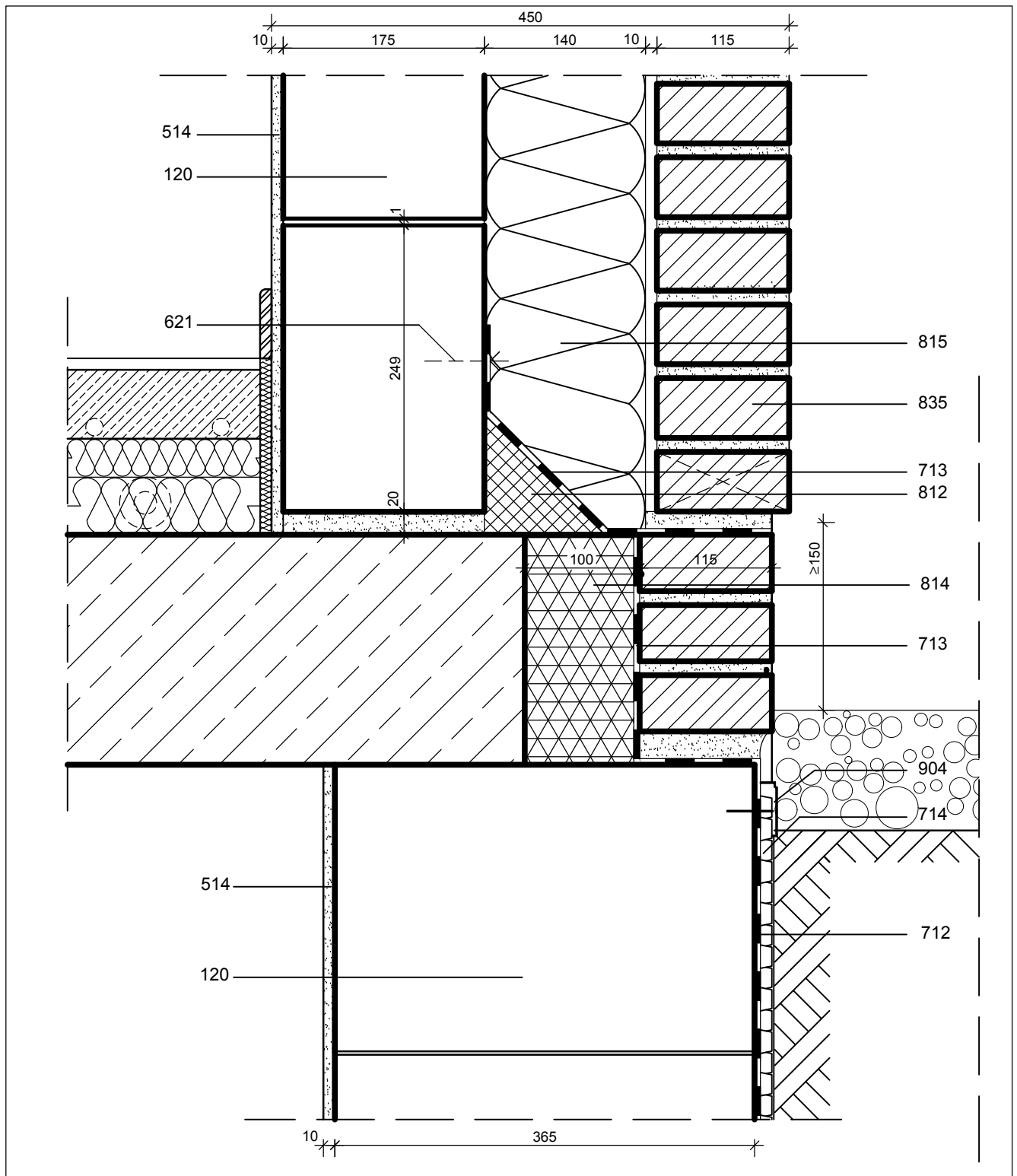


Kelleraußenwand aus H+H Porenbeton



Detail 19.01.VI.06.a

Verblendsockel mit zweischaligem Mauerwerk



LEGENDE

120 H+H Planstein (alternativ: H+H Multielement)
 621 mechanische Befestigung
 713 Sperrbahn
 812 Hartschaum
 815 Kerndämmung
 904 Deckleiste, systemspezifisch

514 Innenputz
 712 Bitumen-Dickbeschichtung
 714 Drainage/Anfüllschutz
 814 Perimeterdämmung
 835 Vormauerziegel (z.B.DF)

M 1 : 5

Bemaßungen sind nur beispielhaft und können variieren.

H+H Details sollen den Stand der Technik zum Zeitpunkt der Erstellung abbilden. Erstellungsdatum: s. Detail JJ.MM.IV.00.01

Die Weiterverwendung dieses Details liegt ausschließlich in der Verantwortung des Objektplaners.