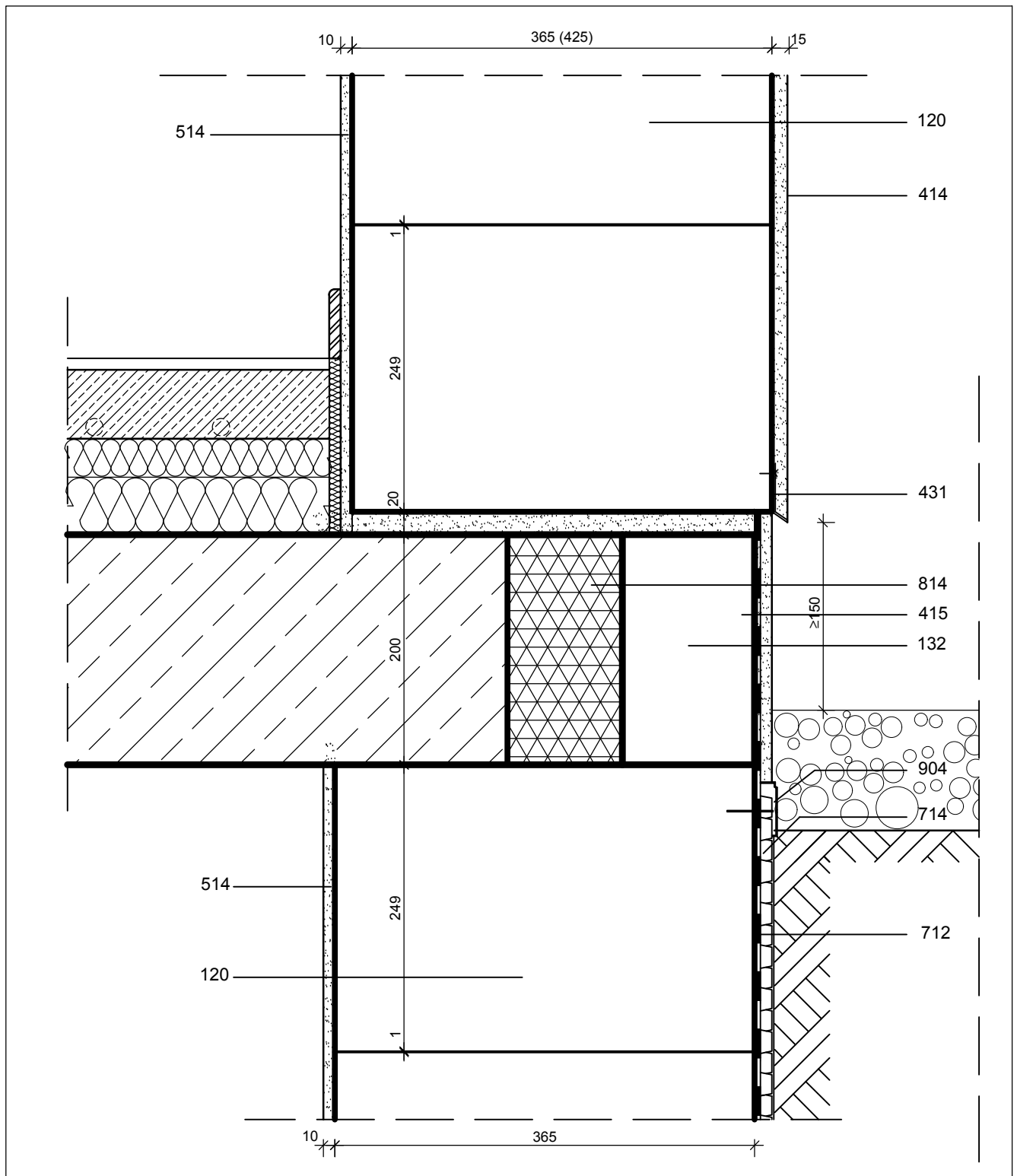


Kelleraußenwand aus H+H Porenbeton



Detail 19.01.VI.03.a

Sockelputz auf H + H Porenbeton



LEGENDE

120 H+H Planstein (alternativ: H+H Multielement)
 414 Außenputz
 431 Sockelschiene
 712 Bitumen-Dickbeschichtung
 814 Perimeterdämmung

132 Deckenrandstein
 415 Sockelputz
 514 Innenputz
 714 Drainage/Anfüllschutz
 904 Deckleiste, systemspezifisch

M 1 : 5

Bemaßungen sind nur beispielhaft und können variieren.

H+H Details sollen den Stand der Technik zum Zeitpunkt der Erstellung abbilden. Erstellungsdatum: s. Detail JJ_MM.IV.00.01

Die Weiterverwendung dieses Details liegt ausschließlich in der Verantwortung des Objektplaners.

Dimensionierung aller Bauteile gem. Statik und Wärmeschutz.