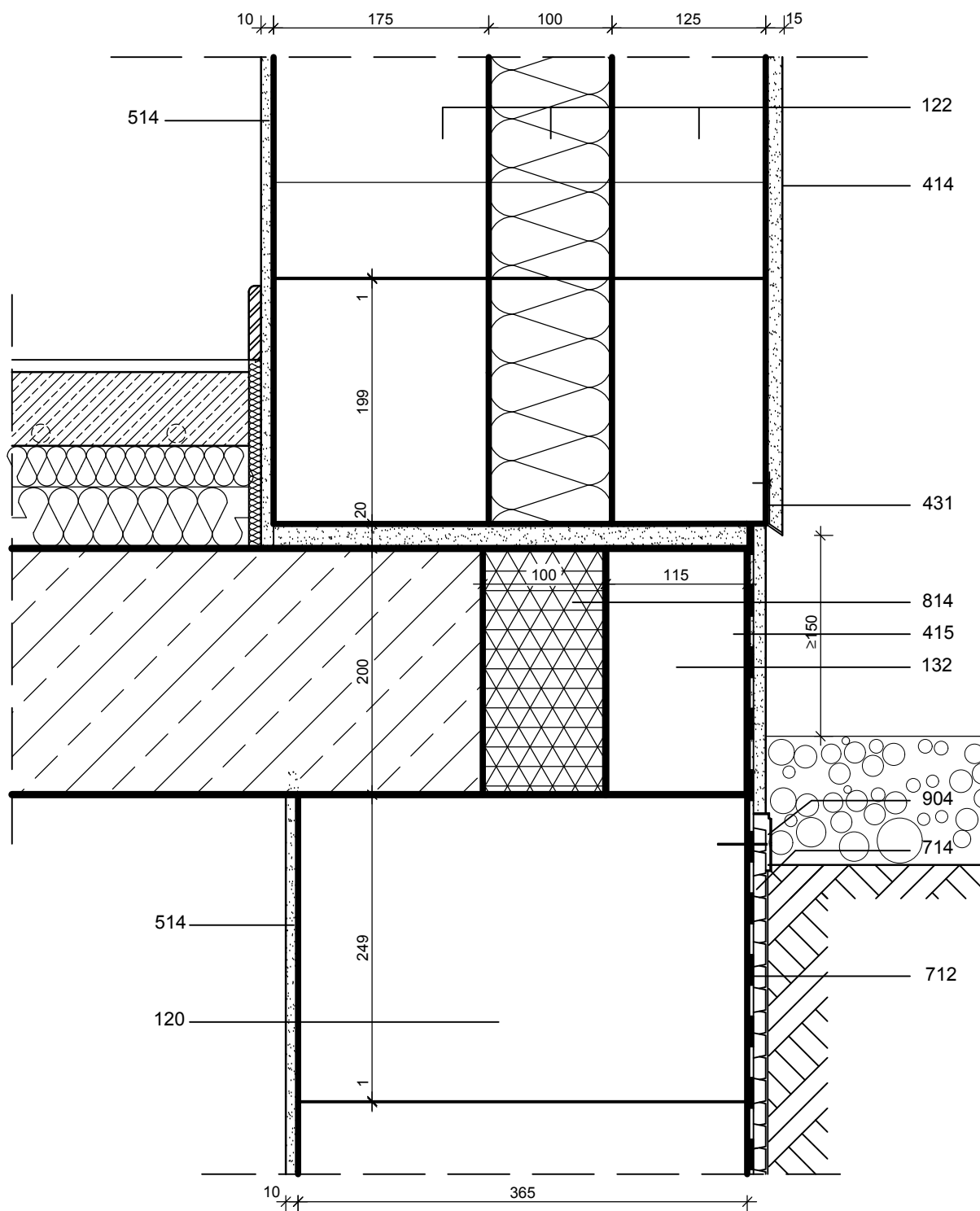


Kelleraußenwand aus H + H Porenbeton

Detail 19.01.VI.07.a



Sockelputz auf H + H Porenbeton mit H + H Thermostein



LEGENDE

120 H+H Planstein (alternativ: H+H Multielement)
 132 Deckenrandstein
 415 Sockelputz
 514 Innenputz
 714 Drainage/Anfüllschutz
 904 Deckleiste, systemspezifisch

122 H+H Thermostein
 414 Außenputz
 431 Sockelschiene
 712 Bitumen-Dickbeschichtung
 814 Perimeterdämmung

M 1 : 5

Bemaßungen sind nur beispielhaft und können variieren.

H+H Details sollen den Stand der Technik zum Zeitpunkt der Erstellung abbilden. Erstellungsdatum: s. Detail JJ_MM.IV.00.01

Die Weiterverwendung dieses Details liegt ausschließlich in der Verantwortung des Objektplaners.