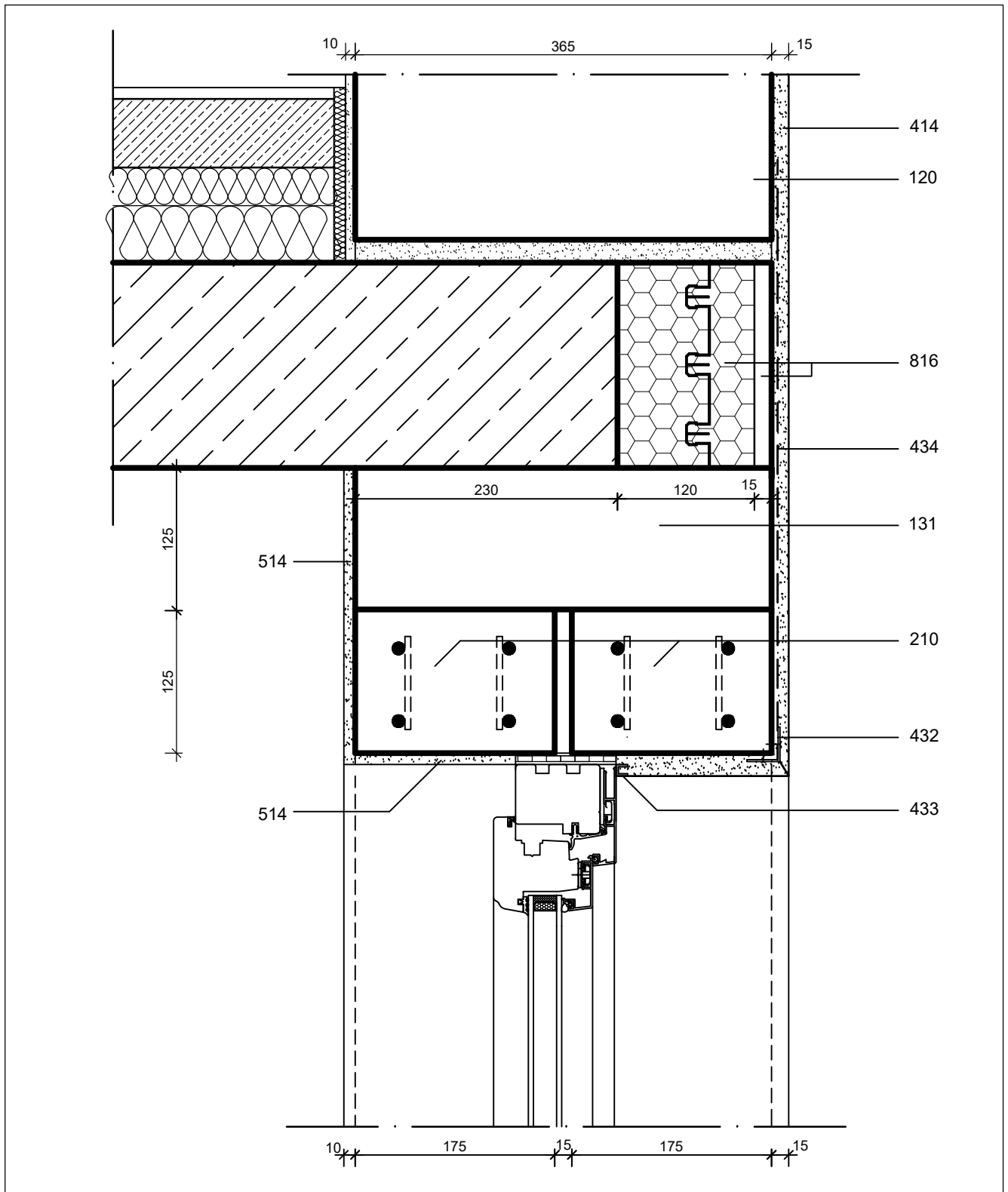


Einschalige Außenwände aus H+H Porenbeton



Detail 19.06.I.10.01.a

Fenstersturz H=250 mm, 365 mm Wandstärke mit Deckenrandschalung



LEGENDE

120 H+H Planstein
 414 Außenputz
 433 Anputzleiste
 514 Innenputz

210 Flachsturz
 432 Eckschiene
 434 Putzarmierungsgewebe
 816 Deckenrandschalung (Neopor mit Porenbeton)

M 1 : 5

Bemaßungen sind nur beispielhaft und können variieren.

H+H Details sollen den Stand der Technik zum Zeitpunkt der Erstellung abbilden. Erstellungsdatum: s. Detail JJ.MM.IV.00.01

Die Weiterverwendung dieses Details liegt ausschließlich in der Verantwortung des Objektplaners.

Dimensionierung aller Bauteile gem. Statik und Wärmeschutz.