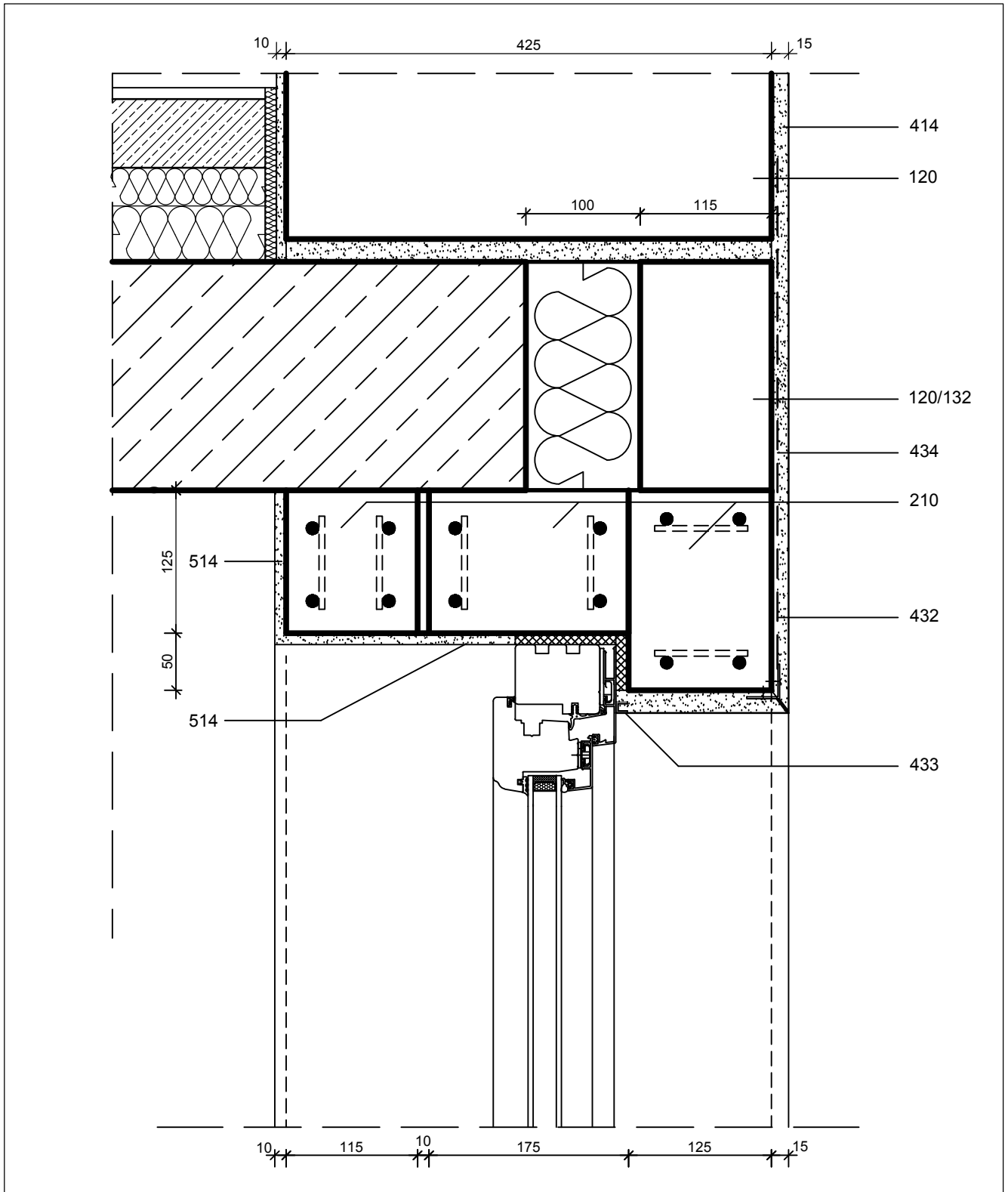


# Einschalige Außenwände aus H+H Porenbeton



Detail 19.01.I.13.a

Fenstersturz H=125 mm, 425 mm Wandstärke, mit Anschlag



## LEGENDE

120 H+H Planstein  
 210 Flachsturz  
 432 Eckschiene  
 434 Putzarmierungsgewebe

132 Deckenrandstein  
 414 Außenputz  
 433 Anputzleiste  
 514 Innenputz

M 1 : 5

Bemaßungen sind nur beispielhaft und können variieren.

H+H Details sollen den Stand der Technik zum Zeitpunkt der Erstellung abbilden. Erstellungsdatum: s. Detail JJ.MM.IV.00.01

Die Weiterverwendung dieses Details liegt ausschließlich in der Verantwortung des Objektplaners.

Dimensionierung aller Bauteile gem. Statik und Wärmeschutz.