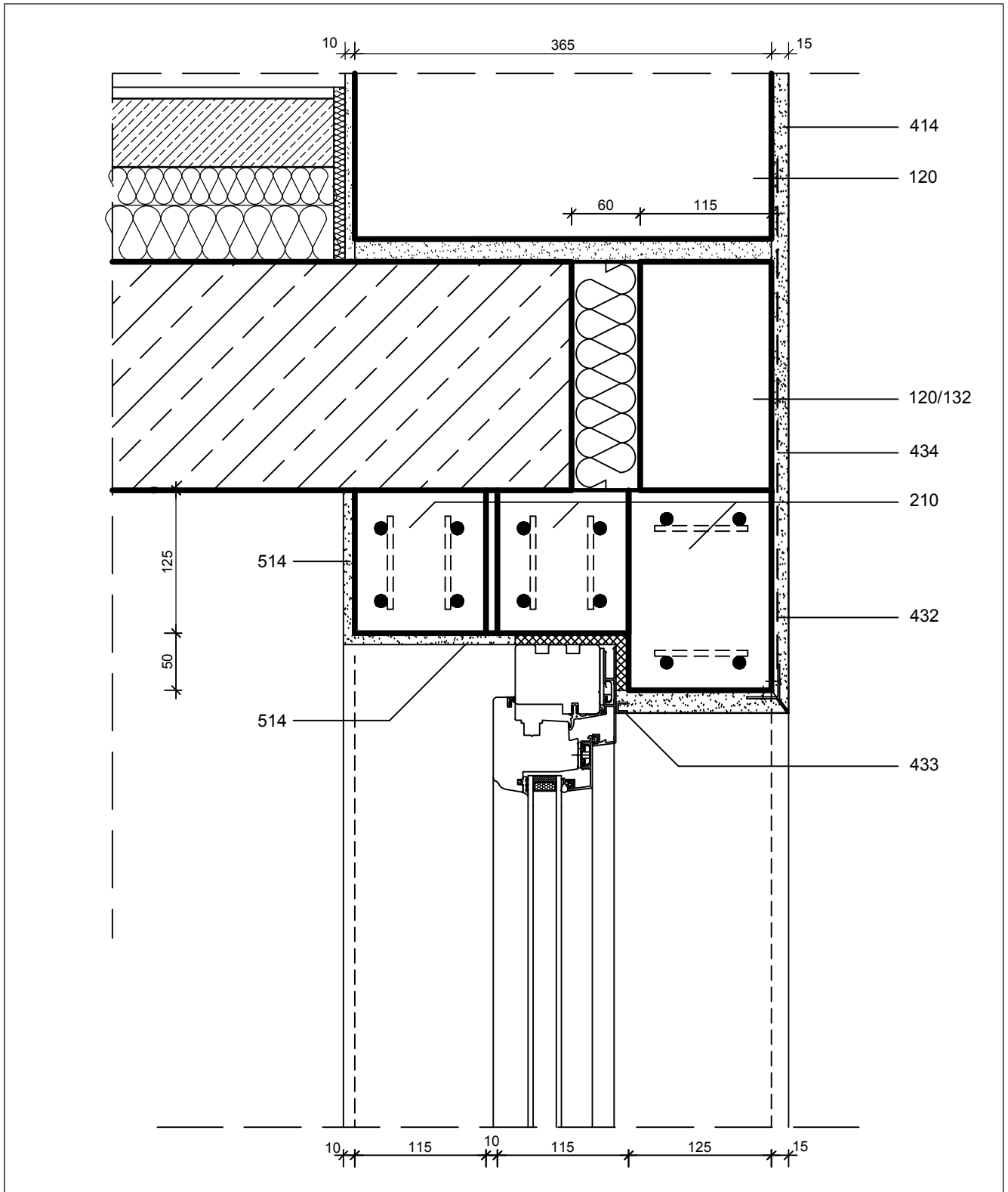


Einschalige Außenwände aus H+H Porenbeton



Detail 19.01.I.12.a

Fenstersturz H=125 mm, 365 mm Wandstärke, mit Anschlag



LEGENDE

120 H+H Planstein
 210 Flachsturz
 432 Eckschiene
 434 Putzarmierungsgewebe

132 Deckenrandstein
 414 Außenputz
 433 Anputzleiste
 514 Innenputz

M 1 : 5

Bemaßungen sind nur beispielhaft und können variieren.

H+H Details sollen den Stand der Technik zum Zeitpunkt der Erstellung abbilden. Erstellungsdatum: s. Detail JJ.MM.IV.00.01

Die Weiterverwendung dieses Details liegt ausschließlich in der Verantwortung des Objektplaners.

Dimensionierung aller Bauteile gem. Statik und Wärmeschutz.