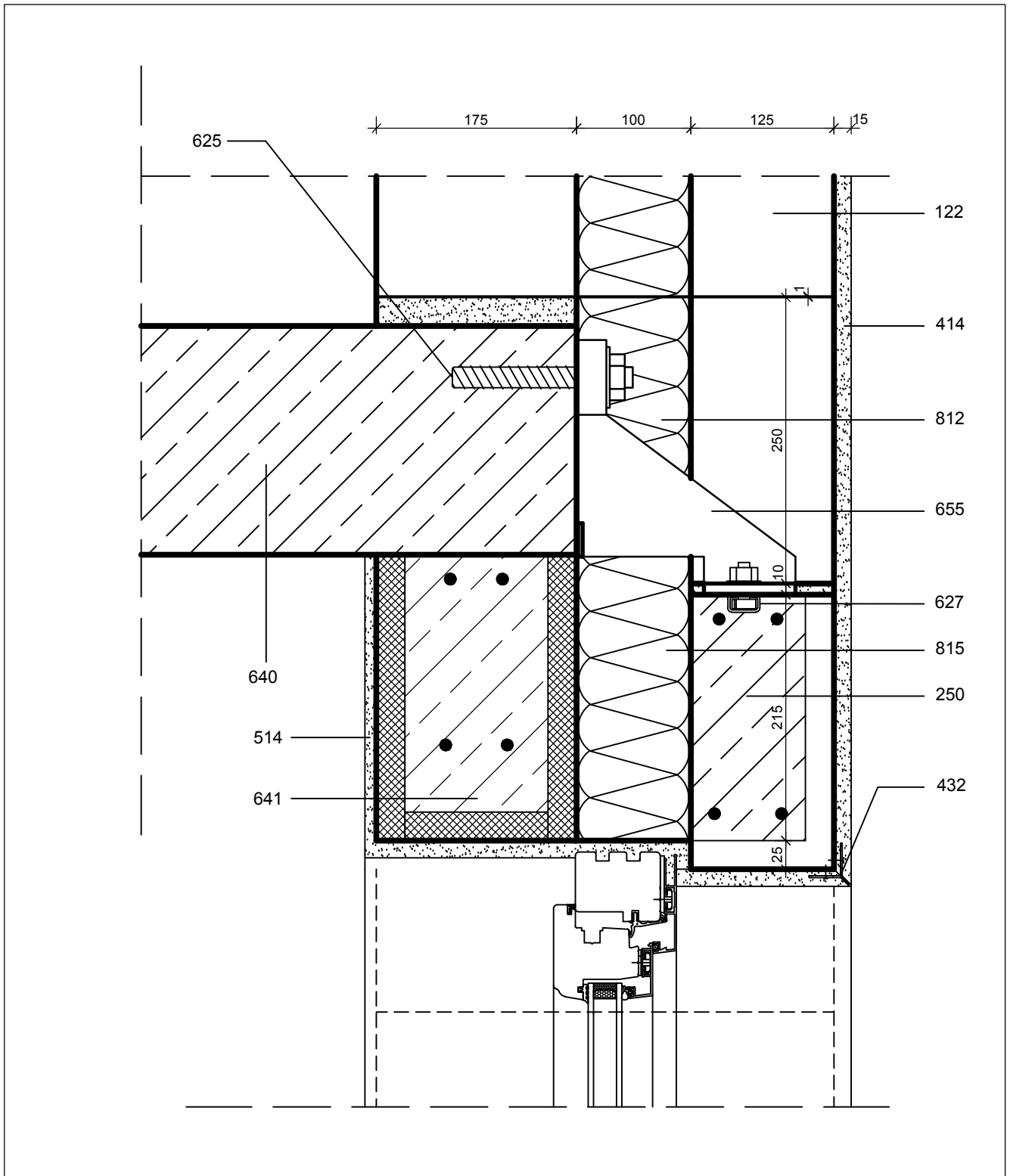


## Fenstersturz für Öffnungen > 2,77m mit Konsole



### LEGENDE

- 122 H + H Thermostein
- 414 Außenputz
- 514 Innenputz
- 627 Ankerschiene, z.B. HTA 38/17
- 641 Sturz in Faserbeton-U-Schale gem. Statik
- 812 Dämmstoff, Hartschaum

- 250 Fertigteil mit Porenbetonschalen
- 432 Eckschiene
- 625 Dübel nach Statik
- 640 Decke Stahlbeton
- 655 Konsolanker
- 815 Kerndämmung

M 1 : 5

Bemaßungen sind nur beispielhaft und können variieren.

H+H Details sollen den Stand der Technik zum Zeitpunkt der Erstellung abbilden. Erstellungsdatum: s. Detail JJ.MM.IV.00.01

Die Weiterverwendung dieses Details liegt ausschließlich in der Verantwortung des Objektplaners.