

## WITTERUNGSSCHUTZ

Noch nicht verarbeitete Baustoffe und frisch erstelltes Mauerwerk sind vor Witterungseinflüssen zu schützen.

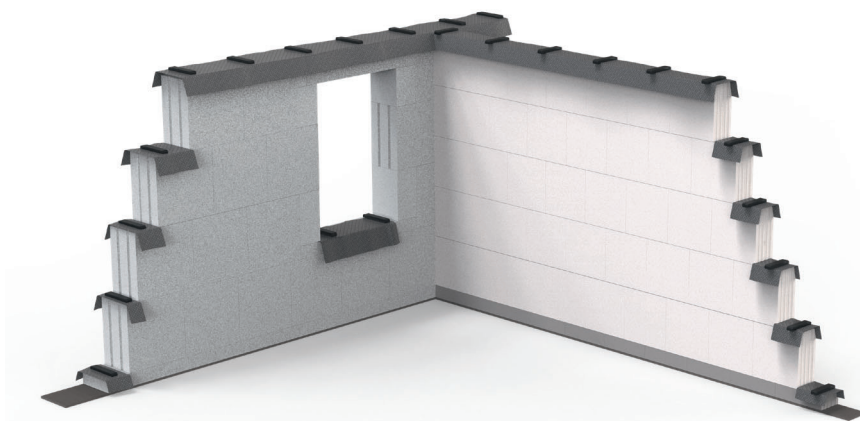
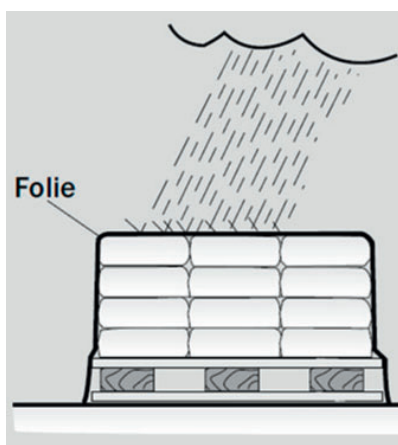
Während der Bauphase ist das Mauerwerk gegen stehendes Wasser auf horizontalen Flächen zu schützen (z.B. durch Abdeckung der Mauerkronen).

Geregelt sind diese Schutzmaßnahmen in der Mauerwerksnorm DIN EN 1996-2:2010-12 Abschnitt 3.6.

Nach VOB Teil C DIN 18339 sind diese Maßnahmen eine Nebenleistung.

Es wird empfohlen, für die Baustellensituation den Feuchteschutz der 1. Schicht (Steinflanken und stehende horizontale Flächen) bauseits vorzusehen, z.B. mit geeigneten Dichtungsschlammen.

Der Einsatz von geeigneten Folien bzw. Hauben und passenden Halterungen wird empfohlen.



Mauern bei Frost Nr. 5  
Mauern bei Hitze Nr. 6

Hinweis: Alle Angaben erfolgen nach bestem Wissen und neuesten Stand der Technik bis zum Zeitpunkt der Drucklegung, jedoch ohne Rechtsverbindlichkeit. Eine Prüfung der Angaben und der Bestimmungen durch den Nutzer ist in jedem Einzelfall notwendig.