

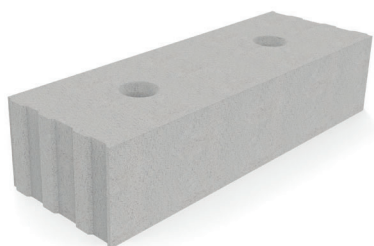
## KS-WÄRMEDÄMMSTEINE / KS-ISO-KIMMSTEINE

Zur Minimierung  
von Wärmebrücken  
die perfekte Lösung

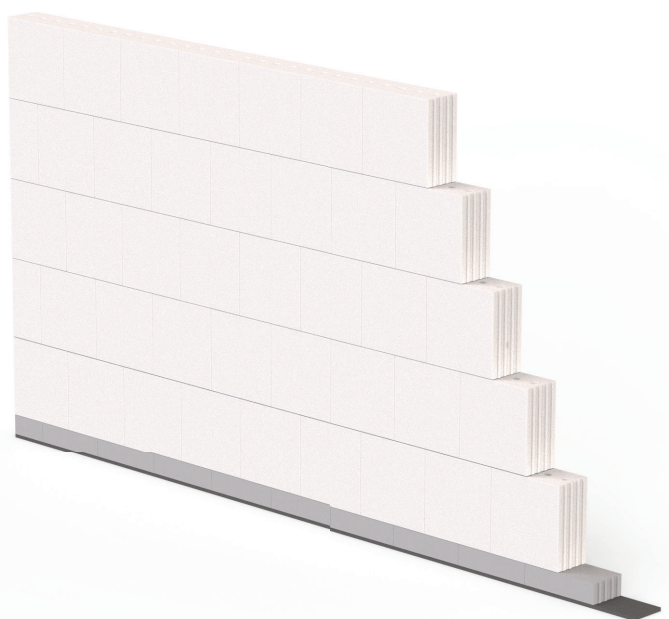
H+H KS-ISO-Kimmsteine sind wärmetechnisch optimierte vorgefertigte Kalksandsteine mit einem Bemessungswert der Wärmeleitfähigkeit  $\lambda_B \leq 0,33 \text{ W/(m}\cdot\text{K)}$ . Sie werden an geometrisch bedingten Wärmebrücken wie z. B. Wandfußpunkten von Außen- und Innenwänden über nicht beheizten Kellern und auf Fundamentplatten eingesetzt. Der Einsatz ist von der Planung mit der Festlegung des Wärmebrückenniveaus im Wärmeschutznachweis vorzusehen.

### Gilt speziell für Kalksandstein

H+H KS-ISO-Kimmsteine werden als Vollsteine in der Steindruckfestigkeitsklasse 20 hergestellt. Zur deutlichen Unterscheidung auf der Baustelle sind sie leicht grau/blau eingefärbt.



Darstellung KS-ISO-Kimmstein



### Anlegen von Kimmschichten Nr. 4

Hinweis: Alle Angaben erfolgen nach bestem Wissen und neuesten Stand der Technik bis zum Zeitpunkt der Drucklegung, jedoch ohne Rechtsverbindlichkeit. Eine Prüfung der Angaben und der Bestimmungen durch den Nutzer ist in jedem Einzelfall notwendig.